



|                |            |               |     |
|----------------|------------|---------------|-----|
| Budynek        | Skarbica   |               |     |
| typ mieszkania | apartament |               |     |
| kondygnacja    | 1          | nr mieszkania | A14 |



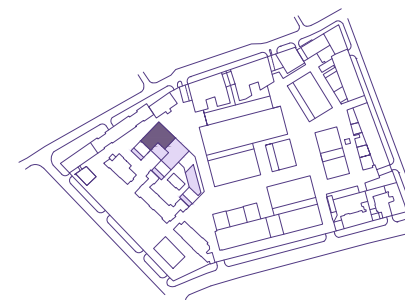
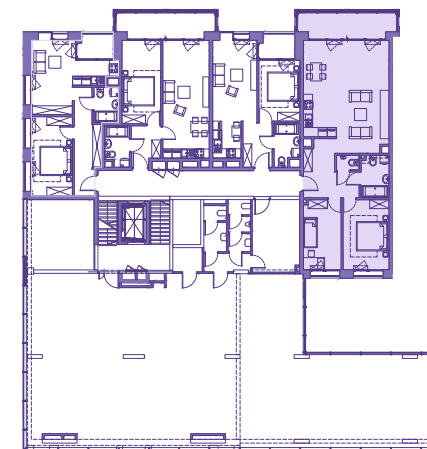
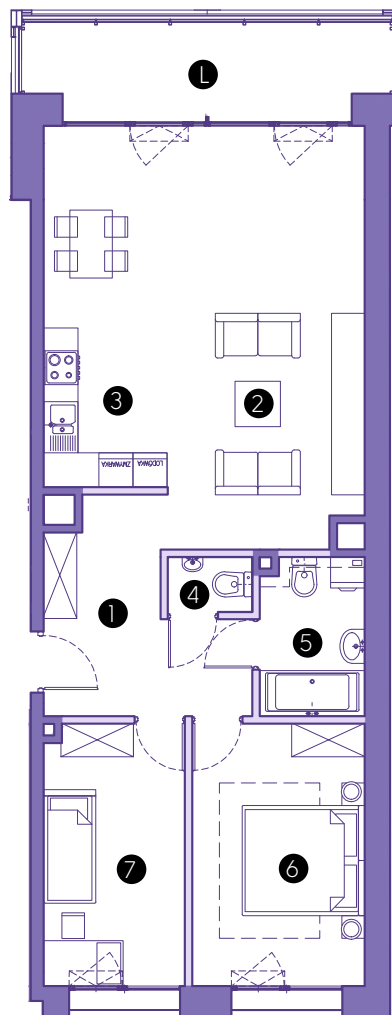
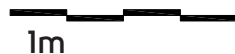
BBI Development SA  
 Plac Unii, Budynek A, II piętro  
 ul. Puławska 2, 02-566 Warszawa,  
 tel.: +48 22 204 00 40, fax: +48 22 204 00 41  
 www.bbidevelopment.pl

|              |               |                            |
|--------------|---------------|----------------------------|
| 1            | przedpokój    | 10,50 m <sup>2</sup>       |
| 2            | pokój dzienny | 25,55 m <sup>2</sup>       |
| 3            | kuchnia       | 13,95 m <sup>2</sup>       |
| 4            | wc            | 1,45 m <sup>2</sup>        |
| 5            | łazienka      | 5,08 m <sup>2</sup>        |
| 6            | sypialnia     | 14,06 m <sup>2</sup>       |
| 7            | sypialnia     | 11,41 m <sup>2</sup>       |
| powierzchnia |               | <b>82,00 m<sup>2</sup></b> |

|   |        |                      |
|---|--------|----------------------|
| L | loggia | 10,32 m <sup>2</sup> |
|---|--------|----------------------|

|                          |  |
|--------------------------|--|
| ściany konstrukcyjne     |   |
| ściany możliwe do zmiany |  |

**Uwagi:** Lokalizacja elementów konstrukcji stała. Lokalizacja pionów instalacji sanitarnych stała. Kuchnie, łazienki, wc są pomieszczeniami wentylowanymi mechanicznie. Przewody instalacji sanitarnych prowadzone są w posadzkach lub na ścianach. Naruszanie ścian międzylokalowych i zewnętrznych zabronione. Zakres realizacji nie obejmuje wykończenia posadzek, białego montażu, stolarki wewnętrznej, wyposażenia kuchni.



Niniejsze opisy, zestawienia powierzchni, schematy lokali i przedstawione wizualizacje nie stanowią oferty w rozumieniu Kodeksu cywilnego (Dz. U. nr 16 z 1964 r. poz. 93 z późn zm.) i są publikowane jedynie w celach informacyjnych. Przedstawione wizualizacje mają charakter poglądowy i nie mogą być traktowane jako ostateczne projekty realizacyjne.