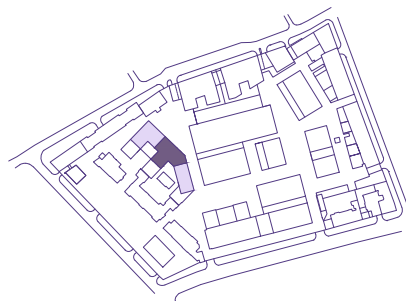


| | | | |
|----------------|------------|---------------|-----|
| Budynek | Skarbica | | |
| typ mieszkania | apartament | | |
| kondygnacja | 5 | nr mieszkania | B56 |

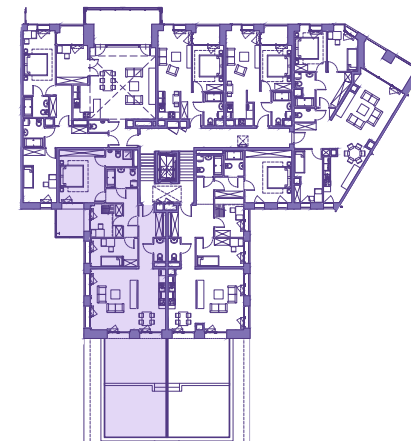


BBI Development NFI S.A., Warsaw Corporate Center,
00-688 Warszawa, ul. E. Plater 28,
tel.: +48 22 630 33 55, fax: +48 22 630 33 90,
www.bbidevelopment.pl

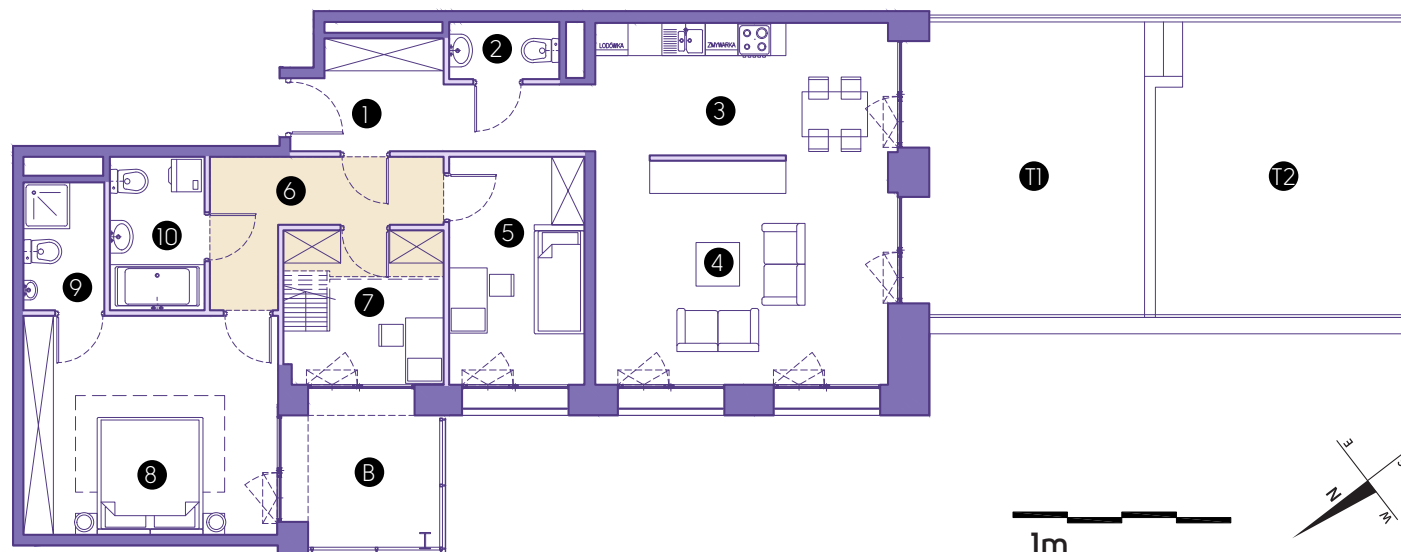
| | | |
|--------------|---------------|-----------------------------|
| 1 | przedpokój | 8,60 m ² |
| 2 | wc | 2,03 m ² |
| 3 | kuchnia | 13,30 m ² |
| 4 | pokój dzienny | 21,89 m ² |
| 5 | gabinet | 10,24 m ² |
| 6 | korytarz | 7,11 m ² |
| 7 | sypialnia | 8,15 m ² |
| 8 | sypialnia | 18,53 m ² |
| 9 | łazienka | 3,38 m ² |
| 10 | łazienka | 4,77 m ² |
| A | antresola | 9,99 m ² |
| powierzchnia | | 107,99 m² |



| | |
|--------------------------|--|
| ściany konstrukcyjne | |
| ściany możliwe do zmiany | |
| zakres antresoli | |

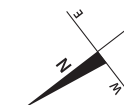


| | | |
|----|---------------|----------------------|
| B | balkon | 6,05 m ² |
| T1 | taras | 21,08 m ² |
| T2 | taras zielony | 23,00 m ² |



Uwagi: Lokalizacja elementów konstrukcji stała. Lokalizacja pionów instalacji sanitarnych stała. Kuchnie, łazienki, wc są pomieszczeniami wentylowanymi mechanicznie. Przewody instalacji sanitarnych prowadzone są w posadzkach lub na ścianach. Naruszanie ścian międzylokalowych i zewnętrznych zabronione. Zakres realizacji nie obejmuje wykończenia posadzek, białego montażu, stolarki wewnętrznej, wyposażenia kuchni.

1m



Niniejsze opisy, zestawienia powierzchni, schematy lokali i przedstawione wizualizacje nie stanowią oferty w rozumieniu Kodeksu cywilnego (Dz. U. nr 16 z 1964 r. poz. 93 z późn zm.) i są publikowane jedynie w celach informacyjnych. Przedstawione wizualizacje mają charakter poglądowy i nie mogą być traktowane jako ostateczne projekty realizacyjne.