



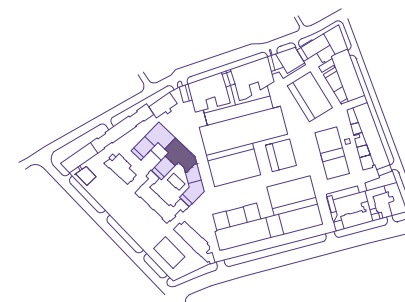
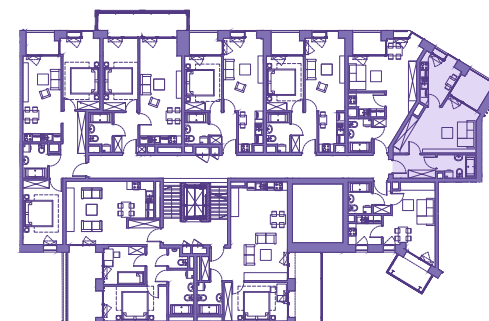
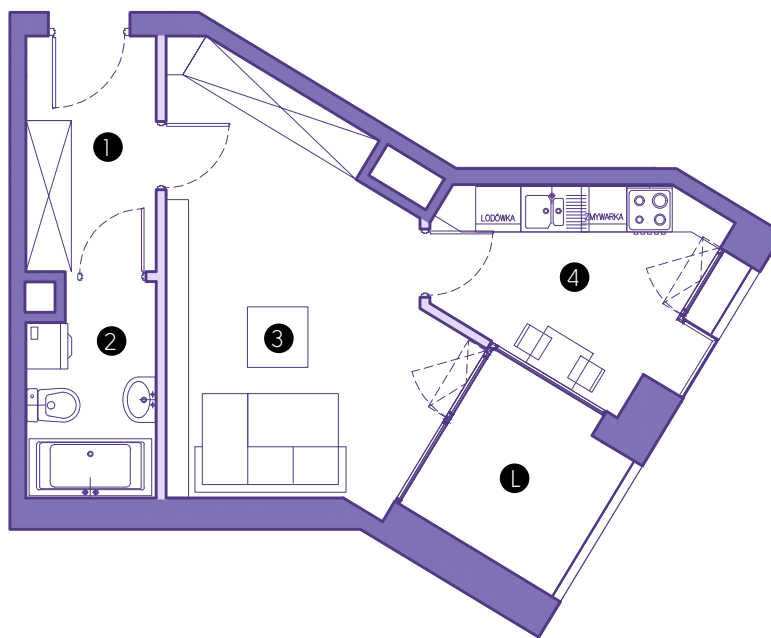
| | | | |
|----------------|------------|---------------|-----|
| Budynek | Skarbica | | |
| typ mieszkania | apartament | | |
| kondygnacja | 2 | nr mieszkania | B26 |



BBI Development SA
 Plac Unii, Budynek A, II piętro
 ul. Puławska 2, 02-566 Warszawa,
 tel.: +48 22 204 00 40, fax: +48 22 204 00 41
 www.bbidevelopment.pl

| | | |
|--------------|---------------|----------------------|
| 1 | przedpokój | 5,36 m ² |
| 2 | łazienka | 4,64 m ² |
| 3 | pokój dzienny | 18,52 m ² |
| 4 | kuchnia | 8,75 m ² |
| powierzchnia | | 37,27 m ² |
| L | loggia | 5,46 m ² |

| | |
|--------------------------|------------------------------------------------------------------------------------|
| ściany konstrukcyjne |  |
| ściany możliwe do zmiany |  |



Uwagi: Lokalizacja elementów konstrukcji stała. Lokalizacja pionów instalacji sanitarnych stała. Kuchnie, łazienki, wc są pomieszczeniami wentylowanymi mechanicznie. Przewody instalacji sanitarnych prowadzone są w posadzkach lub na ścianach. Naruszanie ścian międzylokalowych i zewnętrznych zabronione. Zakres realizacji nie obejmuje wykończenia posadzek, białego montażu, stolarki wewnętrznej, wyposażenia kuchni.

Niniejsze opisy, zestawienia powierzchni, schematy lokali i przedstawione wizualizacje nie stanowią oferty w rozumieniu Kodeksu cywilnego (Dz. U. nr 16 z 1964 r. poz. 93 z późn zm.) i są publikowane jedynie w celach informacyjnych. Przedstawione wizualizacje mają charakter poglądowy i nie mogą być traktowane jako ostateczne projekty realizacyjne.