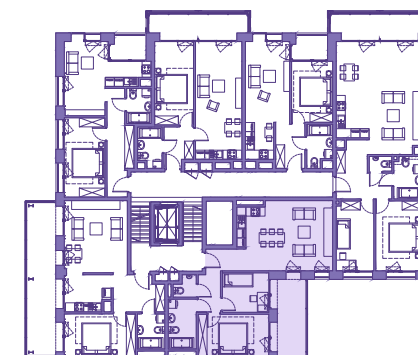
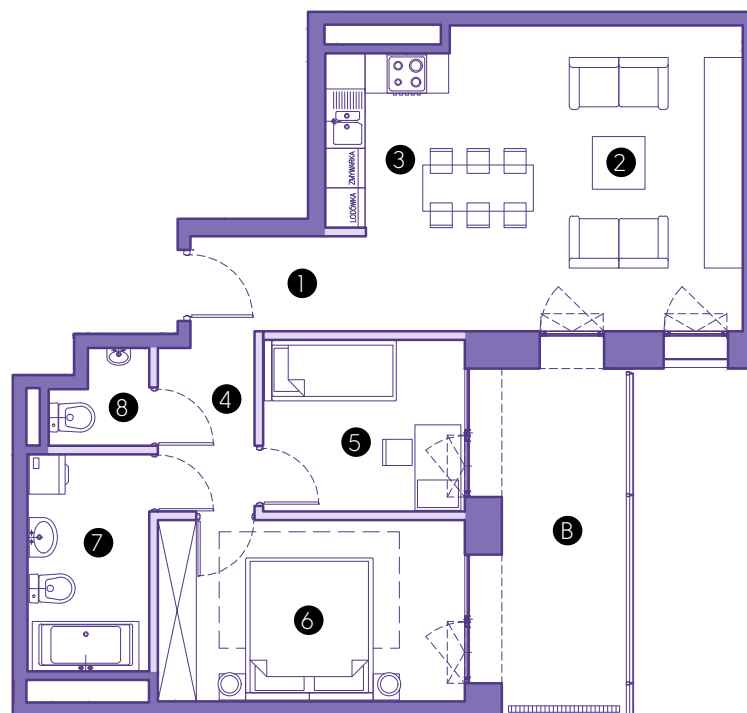


Budynek	Skarbica		
typ mieszkania	apartament		
kondygnacja	3	nr mieszkania	A35



BBI Development NFI S.A., Warsaw Corporate Center,  
00-688 Warszawa, ul. E. Plater 28,  
tel.: +48 22 630 33 55, fax: +48 22 630 33 90,  
[www.bbidevelopment.pl](http://www.bbidevelopment.pl)

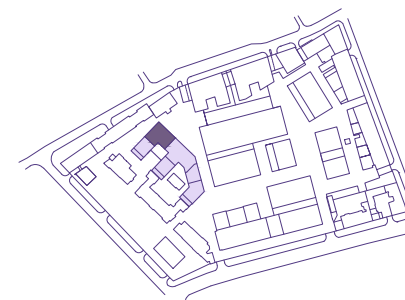
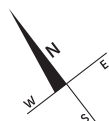
1	przedpokój	3,86 m <sup>2</sup>
2	pokój dzienny	22,69 m <sup>2</sup>
3	kuchnia	5,01 m <sup>2</sup>
4	korytarz	3,77 m <sup>2</sup>
5	sypialnia	8,00 m <sup>2</sup>
6	sypialnia	12,85 m <sup>2</sup>
7	łazienka	6,10 m <sup>2</sup>
8	wc	1,90 m <sup>2</sup>
powierzchnia		<b>64,18 m<sup>2</sup></b>
B	balkon	9,98 m <sup>2</sup>



ściany konstrukcyjne

ściany możliwe do zmiany

**Uwagi:** Lokalizacja elementów konstrukcji stała. Lokalizacja pionów instalacji sanitarnych stała. Kuchnie, łazienki, wc są pomieszczeniami wentylowanymi mechanicznie. Przewody instalacji sanitarnych prowadzone są w posadzkach lub na ścianach. Naruszanie ścian międzylokalowych i zewnętrznych zabronione. Zakres realizacji nie obejmuje wykończenia posadzek, białego montażu, stolarki wewnętrznej, wyposażenia kuchni.



Niniejsze opisy, zestawienia powierzchni, schematy lokali i przedstawione wizualizacje nie stanowią oferty w rozumieniu Kodeksu cywilnego (Dz. U. nr 16 z 1964 r. poz. 93 z późn zm.) i są publikowane jedynie w celach informacyjnych. Przedstawione wizualizacje mają charakter poglądowy i nie mogą być traktowane jako ostateczne projekty realizacyjne.