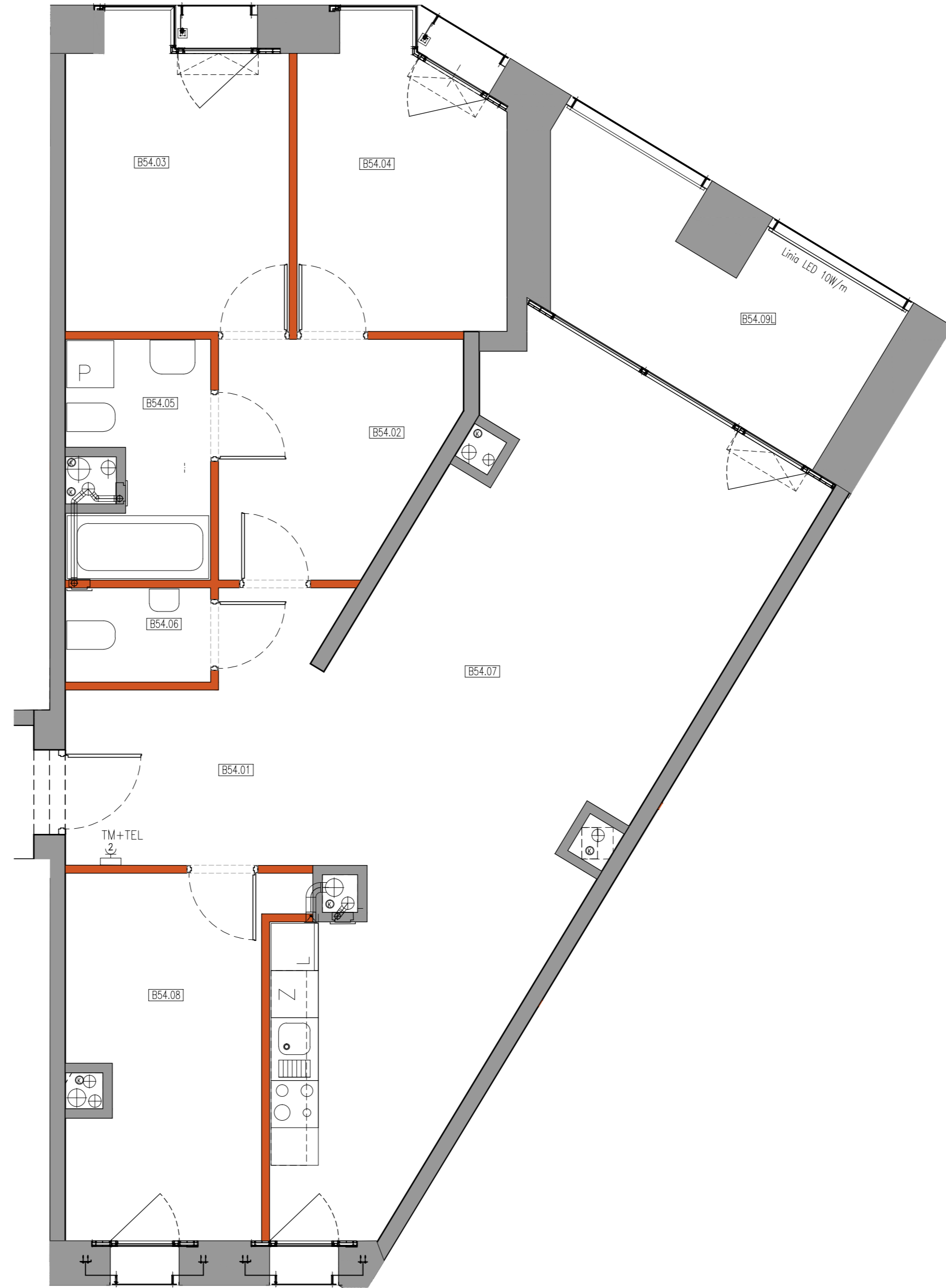


**Uwagi**  
Lokalizacja elementów konstrukcji stala.  
Lokalizacja pionów instalacyjnych stala.  
Kuchnie, łazienki, wc są pomieszczeniami wentylowanymi mechanicznie.  
Przewody instalacji sanitarnych prowadzone w posadzkach lub w ścianach.  
Naruszanie ścian międzylokalowych i zewnętrznych zabronione.  
Zakres realizacji nie obejmuje wykończenia posadzek, białego montażu, stolarki wewnętrznej, wyposażenia kuchni.  
Na rysunkach wskazano lokalizację i przybliżony gabaryt urządzeń.  
Rzeczywiste wymiary mogą odbiegać od przedstawionych na rysunkach.



Numer Pomieszczenia	Nazwa Pomieszczenia	Powierzchnia
B54.01	hol	8,53
B54.02	komun./gard.	7,98
B54.03	sypialnia	10,41
B54.04	sypialnia	9,38
B54.05	łazienka	4,85
B54.06	wc	2,13
B54.07	salon/kuchnia	40,17
B54.08	sypialnia	11,40
		94,85
B54.09L	loggia	10,14
		10,14

Generałny Projektant  
**JUVENES PROJEKT**

ul. Kłopotowskiego 22, 03-717 Warszawa  
tel. +48 22 696 50 71-74, fax +48 22 696 50 70;  
juvenes@juvenes.com.pl

Projektant  
**aré**  
ul. Chmielna 24 m 3, 00-029 Warszawa  
tel. +48 22 826 31 66, +48 22 826 38 11, +48 22 826 26 04  
Stary & Wacławek www.are.com.pl

Inwestycja  
BUDYNEK MIESZKALNY, WIELORODZINNY Z JEDNOPÓZIOMOWYM GARAZEM PODZIEMNYM, USŁUGAMI, HANDELEM, BIURAMI NA PARTERZE I PIĘTRZE BUDYNKU WRAZ Z NIEZBEDNĄ INFRASTRUKTURĄ, WJAZDAMI I WEJŚCIAMI  
Dz.m. 164, 162, 198, 1910 z obr. 4-14-15, ul. Żółkowska, dzielnica Praga Północ, m. st. Warszawy  
BUDYNEK E3, KWARTAL E

Inwestor  
REALITY 3 MANAGEMENT Sp. z o.o., PROJEKT DEVELOPERSKI 6 S.K.  
ul. Puławska 2, 02-666 Warszawa  
tel. +48 22 204 00 40, fax +48 22 204 00 41  
www.koneser.eu

Tytuł rysunku: Lokal B54, klatka B, piętro 5  
Data wydania: 12.08.2016.

- ściany konstrukcyjne
- ściany możliwe do zmiany
- otwierane pola okienne
- uchylane pola okienne
- mieszkaniowa rozdzielnica elektryczna